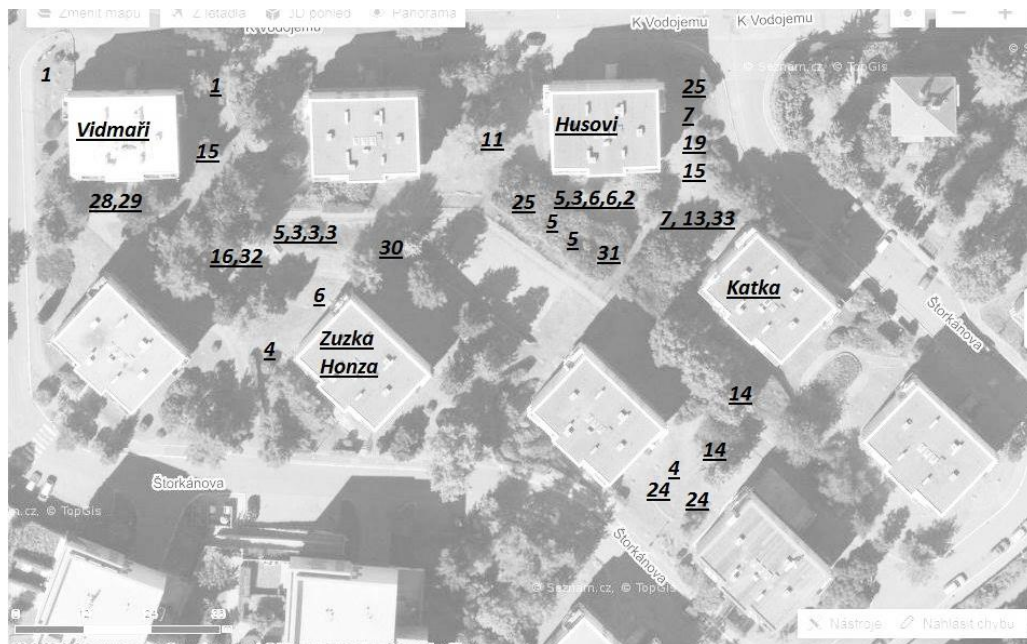


Podklady pro projekt „Otevřená pracovní skupina pro možnosti komunitního pěstování na Malvazinkách se záštitou spolku Za zelené Malvazinky, z.s.“, aktualizace 2. 1. 2019



Legenda – zeleně to, co máme zhruba vymyšleno; červeně co zatím nemáme vůbec

- 1) Motýlí loučka – při založení nutno prorýt původní terén, vyhodit to, co tam dosud roste, zpočátku oplotit a zalévat. Nemusí být jen motýlí loučka, osevů se prodává několik druhů, viz web <https://www.zelenadomacnost.com/k/lucni-smesi-pro-opylovace>
- 2) Maliny
- 3) Rybíz
- 4) Meruňka semenáč vysokokmen
- 5) jablň semenáč vysokokmen
- 6) aronie
- 7) bylinková zahrádka
- 8) rododendron
- 9) květinová zahrada
- 10) včelí úly
- 11) kompost – musí být vždy zodpovědná osoba, první si berou na starost Karel Husa a Honza Hartinger. Běla V. zkusí zajistit další formou zápůjčky od Magistrátu apod., viz web http://portalzp.praha.eu/jnp/cz/odpady/pro_obcany/novinky_a_pilotni_projekty/podpora_domaciho_kompostovani_na_uzemi.html (Běla V. má v úmyslu umístit kompostéry s patřičnými cedulkami k popelnicovým stánům, případně na zámek jen pro lidi, kteří rozumí funkci kompostu a nebudou tam odhazovat nepatřičné materiály.) Vhodné by bylo udělat školení pro lidi z okolí na téma „kompost“.
- 12) hmyzí domeček
- 13) angrešt
- 14) ořez stávajících ovocných stromů – dobré by bylo začít pečovat i o ostatní stávající dřeviny a keře, jsou zanedbané
- 15) lískový ořech semenáč vysokokmen (?)
- 16) ohniště
- 17) vyvýšený záhon (bedýnky)
- 18) zimolez kamčatský
- 19) muchovník (stromokeř)
- 20) jeřábina
- 21) černý bez
- 22) mišpule
- 23) echinacea
- 24) třešeň semenáč vysokokmen
- 25) hrušeň semenáč vysokokmen
- 26) rakytník
- 27) růže
- 28) lesní jahody – zkusit, uvidí se. Počítat s tím, že na to budou čurat psi.
- 29) kanadská borůvka – náročnější, kyselá půda, doplnit např. rašelinou. Zkusit, uvidí se. Počítat s tím, že na to budou čurat psi.
- 30) nádrž na vodu – sběr vody pod vyspádaným místem u hřiště. Návrh je 1 m³, ale přívalové deště jsou zde cca 3 x za léto natolik silné, že by se dala nasbírat mnohem více vody – ke zvážení; pokusit se přesvědčit místní SVJ, zda by se nepokusila změnit způsob odvodu dešťovky ze střech – zrušit přímý odvod do kanalizace a vybudovat okapy, aby se dala voda zachytávat a používat. Hlídat dotace a granty.
- 31) vysekání stávajícího pámelníku cca 2 – 3 m pruh
- 32) herní prvky
- 33) kiwi